

juni 2020, nummer 2



# Samen Slim Inzamelen

Nieuwsbrief over wijzigingen



**circulus  
berkel**

# Over deze nieuwsbrief

De komende tijd verandert er een aantal zaken in de inzameling van uw afval. U heeft hierover onlangs een informatiemagazine ontvangen: **Samen Slim Inzamelen**.

In dit tweede nummer van Samen Slim Inzamelen vindt u een praktisch overzicht van:

- de wijzigingen in inzameldata van GFT, PMD en restafval en de komst van de BEST-tas;
- hoe u van uw afval en grondstoffen af komt;
- hoe u op het Recycleplein slim kunt scheiden;
- hoe u een ander kunt helpen om de afvalkalender op [circulus-berkel.nl](https://www.circulus-berkel.nl) makkelijk te vinden.

Ook heeft u inmiddels een eerste set BEST-tassen ontvangen voor de inzameling van boeken, e-goed (kleine elektrische apparaten), speelgoed en textiel.



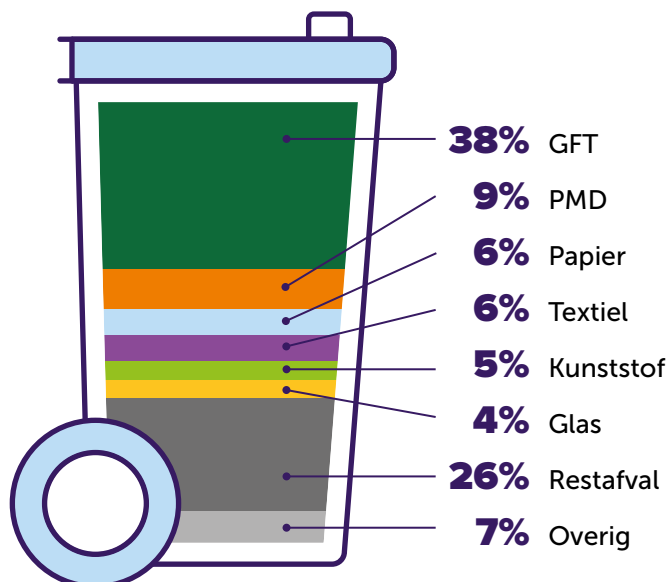
De wijzigingen worden vanaf 8 juni ingevoerd. Aan de slag met Samen Slim Inzamelen!

*Versie laagbouw*



## Minder restafval, meer grondstoffen

Gemeente Epe streeft naar minder restafval, namelijk maximaal 30 kg per inwoner per jaar in 2025. Nu is dat nog 186 kg. We kunnen dit bereiken door waardevolle grondstoffen zoals plastic verpakkingen, metalen verpakkingen en drankpakken (PMD), groente-, fruit- en tuinafval (GFT), papier en karton, textiel en glas uit het restafval te houden. Hoeveel waardevolle grondstoffen er nog in ons restafval zitten, toont onderstaande afbeelding.



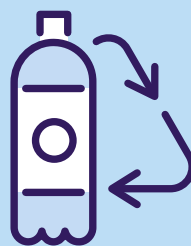


## Hoeveel grondstoffen vinden we nu nog in het restafval?

Ongeveer twee derde van het materiaal dat nu nog in uw restafval zit, kan gescheiden worden. Een groot deel daarvan bestaat uit keukenafval (GFT) en verpakkingen (PMD: plastic, metaal, drankpakken). Ook papier en textiel zijn grondstoffen die het waard zijn om (nog beter) te scheiden. GFT staat met stip bovenaan. We streven naar een scheidingspercentage van 75%. Nu is dat 68%. Daar valt dus winst te behalen!

## Meer zuivere grondstoffen

In het restafval komen we regelmatig materialen tegen die gerecycled hadden kunnen worden. Dit terwijl we bij GFT en PMD, papier en textiel afval tegenkomen dat daar niet in hoort. Meestal gebeurt dat per ongeluk of uit onwetendheid. Begrijpelijk, vinden we.



Met de volgende tips houdt u de grondstoffen zuiver. Zo kunnen we ze ook écht recycleren.

### Tip 1:

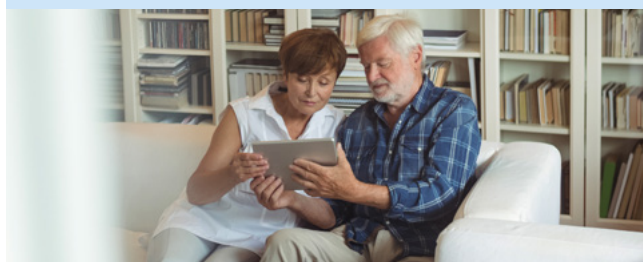
In het eerste magazine hebben wij een verkorte afvalwijzer opgenomen.

#### Bent u die kwijt?

Kijk dan op **circulus-berkel.nl** bij 'wat-hoort-waar'.

### Tip 2:

Gebruik de Afvalvrij App, waar u bij 'wat-hoort-waar' op product kan zoeken, bijvoorbeeld 'latex handschoen', 'theezakje' of 'emmer'. Dan leest u vanzelf waar dit bij moet. Staat het product dat u zoekt er niet bij? Geef het ons door!



### Tip 3:

Met één klik de afvalkalender in beeld op internet? Sla deze dan op als favoriet of bladwijzer. Kijk op **circulus-berkel.nl** voor ons handige stappenplan! De afvalkalender-app installeren op uw smartphone of tablet kan natuurlijk ook.

### Tip 4:

Hoe u uw containers schoon en fris houdt, leest u op **circulus-berkel.nl**.

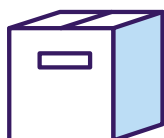
# Goed om te weten!



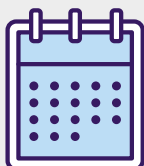
In de **oranje container** mogen alleen lege verpakkingen van plastic, metaal en drankpakken. Meestal gaat het om verpakkingen die uit de keuken, badkamer of schuur komen. Let op dat er geen spullen in de oranje container terecht komen die voor een verstoring zorgen in de verwerkingsfabriek. Dus géén vijverfolie, géén gebruiksartikelen zoals tuinstoelen, géén medisch materiaal zoals stomazakken, géén corona-afval zoals latex handschoenen.



In de **groene container** mag groente-, fruit- en tuinafval, dus organisch afval. Ook botjes, graatjes, kaaskorsten, etensrestjes mogen erin! Maar: géén glas, géén plastic verpakkingen, géén maandverband, luiers of restafval. U wilt toch ook niet dat ons eten wordt verbouwd op vervuild compost?



Bij **oud papier** horen kranten, lege enveloppen, karton, eierdozen, wc-rolletjes en (reclame)drukwerk zonder folie. Géén gebruikte zakdoekjes, géén pizzadozen (vanwege de aanwezigheid van aluminium en etensresten), géén behang en foto's.



## Nieuwe inzameldata vanaf 8 juni voor laagbouw

- We halen GFT een keer per twee weken op.
- We halen PMD en restafval een keer per vier weken op.
- We halen BEST (boeken, e-goed, speelgoed en textiel), papier en glas een keer per 3 weken op.

De data verschillen per adres, hiernaast ziet u een voorbeeld. Vul uw postcode en huisnummer in voor uw inzameldata.



## Waar u de inzameldata vindt: de digitale afvalkalender!

- In de Afvalvrij App van Circulus-Berkel
- Op [circulus-berkel.nl](https://www.circulus-berkel.nl)

Op [circulus-berkel.nl](https://www.circulus-berkel.nl) vindt u tips om de website op uw mobiel, tablet of pc met één klik te benaderen. Zo voorkomt u eindeloos zoeken op de verkeerde sites!

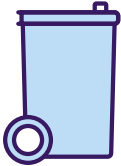


U kunt zich nog opgeven voor een focusgroep of workshop vloggen!

Kijk op [circulus-berkel.nl](https://www.circulus-berkel.nl) bij het nieuws voor meer info.



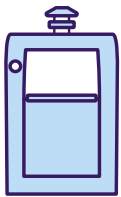
# Wat wordt aan huis opgehaald, wat brengt u weg?



## Aan huis opgehaald

**Bij inwoners van laagbouw wordt het volgende aan huis opgehaald:**

- Op vaste data: GFT, BEST, glas en papier, PMD en restafval.
- Op afspraak (met Stilema): herbruikbare goederen zoals meubels.



## Zelf wegbrengen naar een verzamelcontainer in de buurt

U kunt ervoor kiezen om afval zelf weg te brengen. Bijvoorbeeld wanneer u meer PMD heeft dan in uw container past. Op [mijn.circulus-berkel.nl/containers](https://mijn.circulus-berkel.nl/containers) ziet u waar de containers in uw gemeente staan. Het gaat om containers voor:

- textiel
- glas
- PMD
- restafval (indien u dit wenst: neem contact op met Circulus-Berkel via **0900 9552**, dan wordt uw milieupas hiervoor op afstand geschikt gemaakt.)

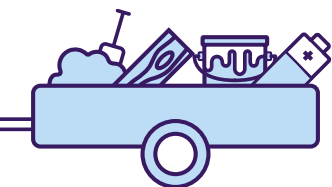


## Zelf wegbrengen naar uw apotheek

**Dit brengt u zelf gratis weg naar uw apotheek:**

- Medicijnresten (de medicijndoosjes mogen bij het oud papier).

Cosmetica-resten, injectienaalden en ander gebruikt medisch materiaal horen bij het restafval, tenzij de apotheek anders aangeeft.



## Zelf wegbrengen naar het Recycleplein

**Dit kunt u zelf gratis wegbrengen naar het Recycleplein:**

- asbest (gratis tot 35 m<sup>2</sup> en met melding of vergunning, dubbel verpakt in doorzichtig plastic)
- autobanden zonder velg (maximaal 5 stuks per jaar)
- bakolie en frituurvet
- batterijen
- e-goed (elektrische apparaten)
- harde kunststoffen (zoals tuinstoelen)
- klein chemisch afval
- oud ijzer
- papier en karton
- plastic verpakkingen, metalen verpakkingen en drankpakken (PMD)
- snoei- en groenafval
- textiel en kleding
- verpakkingsglas (glazen potten en flessen zonder statiegeld)
- verpakkingspiepschuim
- vlakglas en ruiten

**Dit kunt u tegen betaling wegbrengen naar het Recycleplein:**

- autobanden met velg
- bouw- en sloopafval
- dakleer
- gips
- grof huishoudelijk afval
- grond (alleen met schoongrondverklaring)
- hout (geïmpregneerd, onbehandeld of geverfd)
- matrassen
- tapijt en vloerbedekking

# Gaat u naar het Recycleplein?

## Tip 1:

Laad uw auto eerst in met de spullen die bestemd zijn voor het betaalde gedeelte. Leg daarbovenop of daarvoor de spullen die bestemd zijn voor het gratis gedeelte. Die laadt u als eerste uit.

Zo maakt u het uzelf makkelijker om ook op het Recycleplein uw afval te scheiden!

## Tip 2:

Vergeet dan niet uw milieupas mee te nemen. Houd kinderen en honden in de auto. Volg altijd de aanwijzingen op van ons personeel. Dan zorgen we samen voor een snelle afhandeling!

U kunt op ons Recycleplein alleen met pin betalen.

De tarieven voor het wegbrengen van uw grofvuil vindt u op [circulus-berkel.nl/tarieven](https://www.circulus-berkel.nl/tarieven).

## Adressen en telefoonnummers

### Recycleplein Vaassen

Talhoutweg 26, Vaassen

#### Openingstijden

- **Dinsdag t/m vrijdag** van 08.00 tot 17.00 uur
- **Gedurende de zomertijd**  
(29 maart - 25 oktober 2020):  
op **vrijdag** tot 19.00 uur
- **Zaterdag** van 08.00 tot 14.00 uur

### Circulus-Berkel

Circulus-Berkel is telefonisch bereikbaar op telefoonnummer **0900 - 9552** op werkdagen van **08.00 - 17.00 uur**. Voor dit servicenummer betaalt u de gebruikelijke kosten.

U kunt uw vraag ook via het contactformulier op de website of via Whatsapp stellen. Kijk op [www.circulus-berkel.nl/epe/contact](https://www.circulus-berkel.nl/epe/contact) voor nadere info.

### Stilema

Aalbosweg 41, Vaassen

#### Openingstijden

**Maandag t/m vrijdag** 9.00 tot 17.00 uur  
**Zaterdag** 9.00 tot 14.00 uur  
Telefonisch bereikbaar op **(0578) 572998**

Eersteklas  
warenhuis  
voor  
tweedehands  
spullen!

circulus  
berkel