

juni 2020, nummer 2



Samen Slim Inzamelen

Nieuwsbrief over wijzigingen



**circulus
berkel**

Over deze nieuwsbrief

De komende tijd verandert er een aantal zaken in de inzameling van uw afval. U heeft hierover onlangs een informatiemagazine ontvangen: **Samen Slim Inzamelen**.

In dit tweede nummer van Samen Slim Inzamelen vindt u een praktisch overzicht van:

- wijzigingen die voor u van belang zijn;
- hoe u - als bewoner van hoogbouw - van uw afval en grondstoffen af komt;
- hoe u ook op het Recycleplein slim kunt scheiden;
- hoe u een ander kunt helpen om de afvalkalender op circulus-berkel.nl makkelijk te vinden.

Ook heeft u inmiddels een eerste set BEST-tassen ontvangen voor de inzameling van boeken, e-goed (kleine elektrische apparaten), speelgoed en textiel.



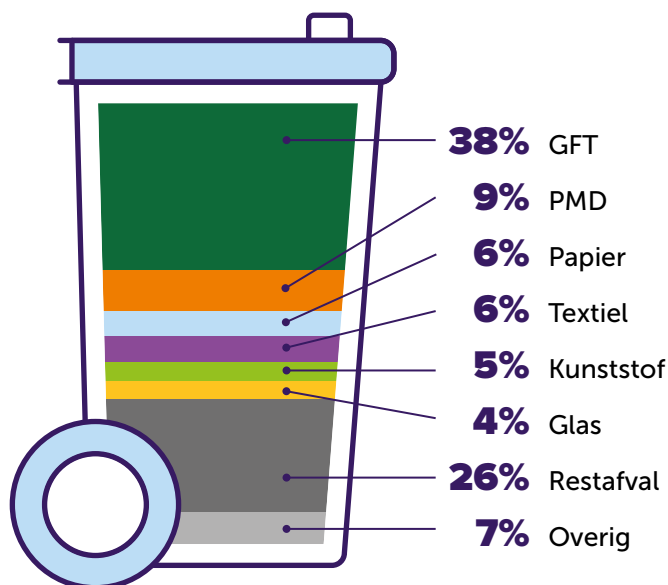
Aan de slag met Samen Slim Inzamelen!

Versie hoogbouw



Minder restafval, meer grondstoffen

Gemeente Epe streeft naar minder restafval, namelijk maximaal 30 kg per inwoner per jaar in 2025. Nu is dat nog 186 kg. We kunnen dit bereiken door waardevolle grondstoffen zoals plastic verpakkingen, metalen verpakkingen en drankpakken (PMD), groente-, fruit- en tuinafval (GFT), papier en karton, textiel en glas uit het restafval te houden. Hoeveel waardevolle grondstoffen er nog in ons restafval zitten, toont onderstaande afbeelding.





Keukenafval apart aanbieden

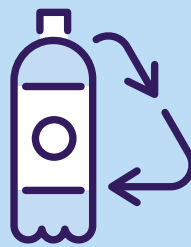
We streven naar een scheidingspercentage van 75%. Nu is dat 68%. Daar valt zeker winst te behalen! Hoe? Ongeveer twee derde van het materiaal dat nu nog in uw restafval zit, kan gescheiden worden. Een groot deel daarvan bestaat uit keukenafval (GFT) en verpakkingen PMD: plastic, metaal, drankpakken). Ook papier en textiel zijn grondstoffen die het waard zijn om (nog beter) te scheiden. Keukenafval staat met stip bovenaan. Dat geldt voor bewoners van laagbouw, maar helemaal voor bewoners van hoogbouw: zij hebben immers nu nog geen mogelijkheid om hun keukenafval te scheiden. Daar gaan we in het najaar verandering in brengen met een inzamelvoorziening voor keukenafval bij hoogbouw. Samen met u willen we dit plan verder invullen.

Wilt u meedenken?

Dan kunt u zich opgeven voor een focusgroep via circulus-berkel.nl/focusgroep. U kunt zich hiervoor ook telefonisch aanmelden bij de gemeente of Circulus-Berkel. U ontvangt dan een uitnodiging om mee te doen aan kleine enquêtes of bijeenkomsten. Vanwege corona is de precieze vorm nog niet bekend.

Meer zuivere grondstoffen

In het restafval komen we regelmatig materialen tegen die gerecycled hadden kunnen worden. Dit terwijl we bij GFT en PMD, papier en textiel afval tegenkomen dat daar niet in hoort. Meestal gebeurt dat per ongeluk of uit onwetendheid. Begrijpelijk, vinden we.



Met de volgende tips houdt u de grondstoffen zuiver. Zo kunnen we ze ook écht recycleren.

Tip 1:

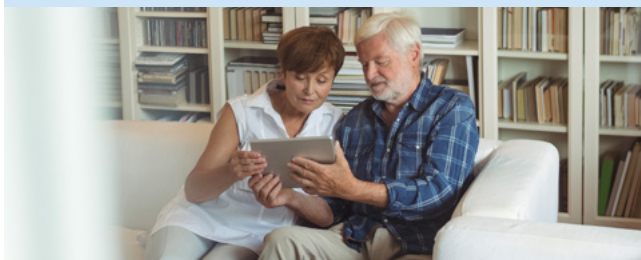
In het eerste magazine hebben wij een verkorte afvalwijzer opgenomen.

Bent u die kwijt?

Kijk dan op circulus-berkel.nl bij 'wat-hoort-waar'.

Tip 2:

Gebruik de Afvalvrij App, waar u bij 'wat-hoort-waar' op product kan zoeken, bijvoorbeeld 'latex handschoen', 'theezakje' of 'emmer'. Dan leest u vanzelf waar dit bij moet. Staat het product dat u zoekt er niet bij? Geef het ons door!



Tip 3:

Met één klik de afvalkalender in beeld op internet? Sla deze dan op als favoriet of bladwijzer. Kijk op circulus-berkel.nl voor ons handige stappenplan! De afvalkalender-app installeren op uw smartphone of tablet kan natuurlijk ook.

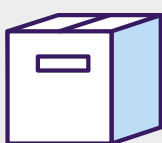
Tip 4:

Hoe u uw containers schoon en fris houdt, leest u op circulus-berkel.nl.

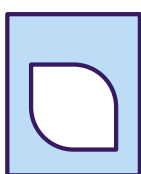
Goed om te weten!



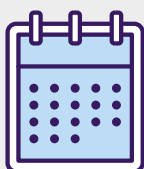
In de **PMD-zak** of in de **buurtcontainer voor PMD** mogen alleen lege verpakkingen van plastic, metaal en drankpakken. Meestal gaat het om verpakkingen die uit de keuken, badkamer of schuur komen. Let op dat er geen spullen in de oranje container terecht komen die voor een verstoring zorgen in de verwerkingsfabriek. Dus géén vijverfolie, géén gebruiksartikelen zoals tuinstoelen, géén medisch materiaal zoals stomazakken, géén corona-afval zoals latex handschoenen.



Bij **oud papier** horen kranten, lege enveloppen, karton, eierdozen, wc-rolletjes en (reclame)drukwerk zonder folie. Géén gebruikte zakdoekjes, géén pizzadozen (vanwege de aanwezigheid van aluminium en etensresten), géén behang en foto's.



De BEST-tas is er alleen voor boeken, klein e-goed (alles met een stekker of batterij), speelgoed en textiel. Uw spullen mogen in goede of slechte staat zijn. Denk aan de medewerkers die de tassen inzamelen en uitpakken: zorg dat de tas nog te tillen is en stop er alleen spullen in die erin thuishoren. Geen glas, aardewerk of scherpe voorwerpen. Lees meer over de BEST-tas op circulus-berkel.nl/best-tas.



Nieuw: inzameling BEST-tas vanaf 8 juni

We halen BEST (boeken, e-goed, speelgoed en textiel), papier en glas een keer per 3 weken op. De data verschillen per adres, hiernaast ziet u een voorbeeld.



Waar u de inzameldata van de BEST-tas vindt: de digitale afvalkalender!

- In de Afvalvrij App van Circulus-Berkel
- Op circulus-berkel.nl

Op circulus-berkel.nl vindt u tips om de website op uw mobiel, tablet of pc met één klik te benaderen. Zo voorkomt u eindeloos zoeken op de verkeerde sites!

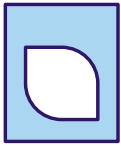


U kunt zich nog opgeven voor een focusgroep of workshop vloggen!

Kijk op circulus-berkel.nl bij het nieuws voor meer info.



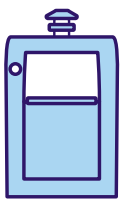
Wat wordt aan huis opgehaald, wat brengt u weg?



Aan huis opgehaald

Bij inwoners van hoogbouw wordt het volgende aan huis opgehaald:

- Boeken, e-goed, speelgoed en textiel, glas en papier.
- Plastic verpakkingen, metalen verpakkingen en drankpakken (PMD).
- Herbruikbare goederen zoals meubels. Maak hiervoor een afspraak met Stilema.



Zelf wegbrengen naar een verzamelcontainer in de buurt

Op mijn.circulus-berkel.nl/containers ziet u waar de containers in uw gemeente staan. Het gaat om containers voor:

- textiel
- glas
- PMD
- restafval

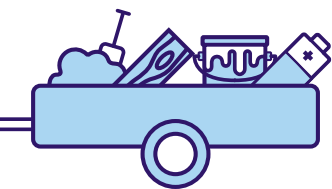


Zelf wegbrengen naar uw apotheek

Dit brengt u zelf gratis weg naar uw apotheek:

- Medicijnresten (de medicijndoosjes mogen bij het oud papier).

Cosmetica-resten, injectienaalden en ander gebruikt medisch materiaal horen bij het restafval, tenzij de apotheek anders aangeeft.



Zelf wegbrengen naar het Recycleplein

Dit kunt u zelf gratis wegbrengen naar het Recycleplein:

- asbest (gratis tot 35 m² en met melding of vergunning, dubbel verpakt in doorzichtig plastic)
- autobanden zonder velg (maximaal 5 stuks per jaar)
- bakolie en frituurvet
- batterijen
- e-goed (elektrische apparaten)
- harde kunststoffen (zoals tuinstoelen)
- klein chemisch afval
- oud ijzer
- papier en karton
- plastic verpakkingen, metalen verpakkingen en drankpakken (PMD)
- snoei- en groenafval
- textiel en kleding
- verpakkingsglas (glazen potten en flessen zonder statiegeld)
- verpakkingspiepschuim
- vlakglas en ruiten

Dit kunt u tegen betaling wegbrengen naar het Recycleplein:

- autobanden met velg
- bouw- en sloopafval
- dakleer
- gips
- grof huishoudelijk afval
- grond (alleen met schoongrondverklaring)
- hout (geïmpregneerd, onbehandeld of geverfd)
- matrassen
- tapijt en vloerbedekking

Gaat u naar het Recycleplein?

Tip 1:

Laad uw auto eerst in met de spullen die bestemd zijn voor het betaalde gedeelte. Leg daarbovenop of daarvoor de spullen die bestemd zijn voor het gratis gedeelte. Die laadt u als eerste uit.

Zo maakt u het uzelf makkelijker om ook op het Recycleplein uw afval te scheiden!

Tip 2:

Vergeet dan niet uw milieupas mee te nemen. Houd kinderen en honden in de auto. Volg altijd de aanwijzingen op van ons personeel. Dan zorgen we samen voor een snelle afhandeling!

U kunt op ons Recycleplein alleen met pin betalen.

De tarieven voor het wegbrengen van uw grofvuil vindt u op [circulus-berkel.nl/tarieven](https://www.circulus-berkel.nl/tarieven).

Adressen en telefoonnummers

Recycleplein Vaassen

Talhoutweg 26, Vaassen

Openingstijden

- **Dinsdag t/m vrijdag** van 08.00 tot 17.00 uur
- **Gedurende de zomertijd**
(29 maart - 25 oktober 2020):
op **vrijdag** tot 19.00 uur
- **Zaterdag** van 08.00 tot 14.00 uur

Circulus-Berkel

Circulus-Berkel is telefonisch bereikbaar op telefoonnummer **0900 - 9552** op werkdagen van **08.00 - 17.00 uur**. Voor dit servicenummer betaalt u de gebruikelijke kosten.

U kunt uw vraag ook via het contactformulier op de website of via Whatsapp stellen. Kijk op www.circulus-berkel.nl/epe/contact voor nadere info.

Stilema

Aalbosweg 41, Vaassen

Openingstijden

Maandag t/m vrijdag 9.00 tot 17.00 uur
Zaterdag 9.00 tot 14.00 uur
Telefonisch bereikbaar op **(0578) 572998**

Eersteklas
warenhuis
voor
tweedehands
spullen!

circulus
berkel